

# Utflyktsmål nära Björke Vävstuga Tel: 0122 – 200 02

## RESTURANGER

Golfresturangen  
Hugo´s resturang  
Joan´s resturang  
Lingon & Dill  
Löfstad Vårdshus  
Rejmyre Gestgifveri  
Kapten Bille´s  
Matpalatset

## VART

Finspång  
Kulturhuset Finspång  
Centrala Finspång  
Skärblacka  
Kimstad  
Rejmyre  
Norsholm  
Finspång

## TELEFON

0122-108 33, 181 10  
0122 – 772 030  
0122 – 140 23  
011 – 570 80  
011 – 335 165  
011 – 876 80  
011 – 545 50  
072 - 540 65 88

## TRÄDGÅRD

Billbäcks trädgård  
Dahlias blommor  
Eriksbergs plantskola  
Jogestorps blommor, perenner  
Mo gård handelsträdgård  
Löfstads handelsträdgård

Norrköping  
Sonstorp Finspång  
Norrköping  
Vånga Skärblacka  
Doverstorp Finspång  
Kimstad

011 – 368 870  
070 – 333 15 09  
011 – 339 049  
0122 – 320 17  
010 – 471 67 63

## MAT

Brinks gurkor  
Hejtorps getost  
Orga kvarn

Kimstad  
Doverstorp Finspång  
Skärblacka

011 – 533 30  
070 – 592 27 17  
011 – 571 51

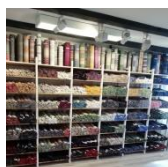
## ÖVRIGT

Dockskåpmuseet Lotorp  
Erikshjälpen  
Lantbruksmuseet  
Löfstad slott  
Reijmyre glasbruk och hantverksby  
S:t Maria kyrka  
Turbinmuseet  
Wallmokrans

Finspång  
Skärblacka  
Ljusfallshammar  
Kimstad  
Rejmyre  
Finspång  
Finspång  
Ljusfallshammar

073 – 397 10 70  
070 – 577 00 50  
0705 – 388 043  
011 – 335 067  
011 – 871 84  
0122 – 851 00  
0122 – 887 805  
0709 – 789 344

**Välkommen till norra Östergötland!** Här finns ett stort utbud med intressanta besöksmål. Vi har listat en del besöksmål med tel.nr så du kan kolla att det är öppet när du kommer☺



## ONSDAGSUTFLYKTEN

Mat på Lingon & Dill resturangen, känd för sin goda mat  
Erikshjälpen i Skärblacka, en välfylld second hand- loppis butik  
Orga kvarn, en riktig kvarnbutik med stort sortiment  
Björke Vävstuga Utställning Väveri Butik och Kaffestuga

öppet 11 - 14.30  
öppet 14 - 18  
öppet 9-12.30-13.30-17  
öppet 9 - 16.30